



RECHARGE

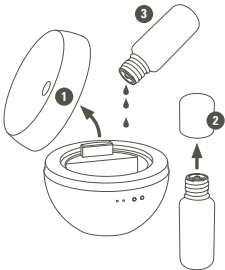
PURE ESSENTIAL OIL

S

Stadler Form[®]

SWISS DESIGN SINCE 1998

**AROMA DIFFUSERS,
HUMIDIFIERS WITH
FRAGRANCE OPTION, ETC.**



GEFAHR – DANGER – DANGER
PERICOLO – PELIGRO – GEVAAR
FARE – VAARA – FARE – FARE



Stadler Form®

6300 Zug, Switzerland, Phone +41 41 720 48 48

www.stadlerform.com



Hand-bottled in Switzerland

10ml e
0.33 fl.oz



DEUTSCH: 100% naturreines ätherisches Öl für die Raumbeduftung. Recharge wirkt zugleich kräftigend und beruhigend auf den Körper. Riecht waldig und herb wie die sibirische Wildtanne. Handabgefüllt in der Schweiz. **INHALTSSTOFFE:** Sibirische Tanne (*Abies sibirica*), Enthält Limonene, Pinene, 3-Caren. Kann allergische Reaktionen verursachen. EG. Nr. 294-351-9 (Wasserdampfdestillation der Nadeln. Konv. Wildsammlung/Sibirien). **GEFAHR:** Flüssigkeit und Dampf entzündbar. Kann bei Verschlucken und Eindringen in die Atemwege tödlich sein. Verursacht Hautreizungen. Kann allergische Hautreaktionen verursachen. Verursacht schwere Augenreizung. Sehr giftig für Wasserorganismen mit langfristiger Wirkung. Ist ärztlicher Rat erforderlich, Verpackung oder Kennzeichnungsetikett bereithalten. Darf nicht in die Hände von Kindern gelangen. Schutzhandschuhe/Schutzkleidung/Augenschutz/Gesichtsschutz tragen. **BEI VERSCHLUCKEN:** Sofort GIFTINFORMATIONSZENTRUM/Arzt anrufen. **BEI BERÜHRUNG MIT DER HAUT (oder dem Haar):** Alle kontaminierten Kleidungsstücke sofort ausziehen. Haut mit Wasser abwaschen/duschen. **KEIN** Erbrechen herbeiführen. **BEI KONTAKT MIT DEN AUGEN:** Einige Minuten lang behutsam mit Wasser ausspülen. Eventuell vorhandene Kontaktlinsen nach Möglichkeit entfernen. Weiter ausspülen. Unter Verschluss aufbewahren. Entsorgung des Inhalts/Behälters gemäss den örtlichen Vorschriften.

ENGLISH: 100 % pure essential oil for ambient fragrancing. Recharge has an invigorating and calming effect on the body at the same time. Has a woody, pungent scent like the Siberian fir. Hand-bottled in Switzerland. **INGREDIENTS:** Siberian fir (*Abies sibirica*). Contains Limonene, Pinene and 3-Carene. May cause allergic reactions. EC no. 294-351-9 (Steam distillation of needles. Conv. wild collection/Siberia). **DANGER:** Flammable liquid and vapour. May be fatal if swallowed and enters airways. Causes skin irritation. May cause an allergic skin reaction. Causes serious eye irritation. Very toxic to aquatic life with long lasting effects. If medical advice is needed, have product container or label at hand. Keep out of reach of children. Wear protective gloves/protective clothing/eye protection/face protection. **IF SWALLOWED:** Immediately call a POISON CENTER/doctor. **IF ON SKIN (or hair):** Take off immediately all contaminated clothing. Rinse skin with water/shower. Do NOT induce vomiting. **IF IN EYES:** Rinse cautiously with water for several minutes. Remove contact lenses, if present and easy to do. Continue rinsing. Store locked up. Dispose of contents/container in accordance with local regulations.





FRANÇAIS: Huile essentielle 100% naturelle pour parfumer votre intérieur. Recharge à un effet à la fois fortifiant et calmant sur le corps. Odeur boisée et épicée du sapin de Sibérie. Mise en flacon à la main, en Suisse. **COMPOSANTS:** Sapin de Sibérie (*Abies sibirica*), contient du Limonène, du Pinène, du 3-Carène. Peut entraîner des réactions allergiques. CE n° 294-351-9 (distillation à la vapeur des épinettes. Cultures conventionnelles /Sibérie). **DANGER:** Liquide et vapeurs inflammables. Peut être mortel en cas d'ingestion et de pénétration dans les voies respiratoires. Provoque une irritation cutanée. Peut provoquer une allergie cutanée. Provoque une sévère irritation des yeux. Très toxique pour les organismes aquatiques, entraîne des effets néfastes à long terme. En cas de consultation d'un médecin, garder à disposition le récipient ou l'étiquette. Tenir hors de portée des enfants. Porter des gants de protection/des vêtements de protection/un équipement de protection des yeux/du visage. **EN CAS D'INGESTION:** Appeler immédiatement un CENTRE ANTIPOISON/un médecin. **EN CAS DE CONTACT AVEC LA PEAU (ou les cheveux):** Enlever immédiatement tous les vêtements contaminés. Rincer la peau à l'eau/se doucher. **NE PAS faire vomir.** **EN CAS DE CONTACT AVEC LES YEUX:** Rincer avec précaution à l'eau pendant plusieurs minutes. Enlever les lentilles de contact si la victime en porte et si elles peuvent être facilement enlevées. Continuer à rincer. Garder sous clef. Éliminer le contenu/récipient conformément à la réglementation locale.

ITALIANO: Olio essenziale naturale puro al 100 % per la profumazione degli ambienti. Recharge ha un effetto al contempo energizzante e calmante per l'organismo. Diffonde un acre odore di bosco e di abete selvatico siberiano. Imbottigliato a mano in Svizzera.

COMPONENTI: Abete siberiano (*Abies sibirica*), contiene Limonene, Pinene, 3-Carene. Può causare reazioni allergiche. CE n. 294-351-9 (Distillazione in corrente di vapore da aghi. Coltivazione convenzionale/Siberia).

PERICOLO: Liquido e vapori infiammabili. Può essere letale in caso di ingestione e di penetrazione nelle vie respiratorie. Provoca irritazione cutanea. Può provocare una reazione allergica cutanea. Provoca grave irritazione oculare. Molto tossico per gli organismi acquatici con effetti di lunga durata. In caso di consultazione di un medico, tenere a disposizione il contenitore o l'etichetta del prodotto. Tenere fuori dalla portata dei bambini. Indossare guanti/indumenti protettivi/proteggere gli occhi/proteggere il viso. **IN CASO DI INGESTIONE:** Contattare immediatamente un CENTRO ANTIVELENI/un medico. **IN CASO DI CONTATTO CON LA PELLE (o con i capelli):** Togliere immediatamente tutti gli indumenti contaminati. Sciacquare la pelle/fare una doccia. **NON** provocare il vomito. **IN CASO DI CONTATTO CON GLI OCCHI:** Sciacquare accuratamente per parecchi minuti. Togliere le eventuali lenti a contatto se è agevole farlo. Continuare a sciacquare. Conservare sotto chiave. Smaltire il prodotto/recipiente in base alle disposizioni locali.





ESPAÑOL: Aceite 100% natural y etéreo para la aromatización de estancias. Recharge tiene un

efecto revitalizante a la vez que relajante para el cuerpo. Tiene un aroma herbal y boscoso que recuerda a los bosques de abetos siberianos. Llenado a mano en Suiza.

INGREDIENTES: Abeto siberiano (*Abies sibirica*), contiene Limoneno, Pineno, Delta-3-Careno. Puede causar reacciones alérgicas. CE n.º 294-351-9 (destilación con vapor de las agujas de abeto. Recolección silvestre convencional.)

PELIGRO: Líquidos y vapores inflamables. Puede ser mortal en caso de ingestión y penetración en las vías respiratorias. Provoca irritación cutánea.

Puede provocar una reacción alérgica en la piel. Provoca irritación ocular grave. Muy tóxico para los organismos acuáticos, con efectos nocivos duraderos. Si se necesita

consejo médico, tener a mano el envase o la etiqueta. Mantener fuera del alcance de los niños. Llevar guantes/ropa de protección/equipo de protección para los ojos/la cara.

EN CASO DE INGESTIÓN: Llamar inmediatamente a un CENTRO DE TOXICOLOGÍA/médico. **EN CASO DE CONTACTO CON LA PIEL (o el pelo):** Quitar inmediatamente todas las prendas contaminadas. Enjuagar la piel con agua/ ducharse. **NO** provocar el vómito. **EN CASO DE CONTACTO CON LOS OJOS:** Aclarar cuidadosamente con agua durante varios minutos. Quitar las lentes de contacto, si lleva y resulta fácil. Seguir aclarando. Guardar bajo llave. Eliminar el contenido/el recipiente según las disposiciones locales al respecto.

NEDERLANDS: 100% natuurzuivere etherische olie voor geurverspreiding binnen. Recharge werkt opwekkend en tegelijk rustgevend op het lichaam. Ruikt bosachtig en kruidig als de Siberische zilverspar. Handmatig afgevuld in Zwitserland. **INHOUDS-STOFFEN:** Siberische zilverspar (*Abies sibirica*), bevat Limonenen, Pinenen, 3-Careen. Kan allergische reacties veroorzaken. EG nr. 294-351-9 (waterdampdestillatie van de naalden. Conv. vergaring van wilde planten/Sibirië). **GEVAAR:** Ontvlambare vloeistof en damp. Kan dodelijk zijn als de stof bij inslikken in de luchtwegen terecht komt. Veroorzaakt huidirritatie. Kan een allergische huidreactie veroorzaken. Veroorzaakt ernstige oogirritatie. Zeer giftig voor in het water levende organismen, met langdurige gevolgen. Bij het inwinnen van medisch advies, de verpakking of het etiket ter beschikking houden. Buiten het bereik van kinderen houden. Draag beschermende handschoenen/beschermende kleding/oogbescherming/gelaatsbescherming. **NA INSLIKKEN:** onmiddellijk een ANTIGIFCENTRUM/arts raadplegen. **BIJ CONTACT MET DE HUID** (of het haar): verontreinigde kleding onmiddellijk uittrekken. Huid met water afspoelen/afdouchen. **GEEN** braken opwekken. **BIJ CONTACT MET DE OGEN:** voorzichtig afspoelen met water gedurende een aantal minuten; contactlenzen verwijderen, indien mogelijk; blijven spoelen. Achter slot bewaren. Verwijdering van de inhoud/flacon volgens plaatselijke milieuvoorschriften.





DANSK: 100% naturren æterisk olie til beluftning af rum. Recharge virker samtidig styrkende og beroligende på kroppen. Dufter af skov og krydret som vild sibirisk ædelgran. Tappet manuelt i Schweiz. **INGREDIENSER:** Sibirisk ædelgran (*Abies sibirica*), indeholder Limonener, Pinener, 3-Caren. Kan udløse allergisk reaktion. EF. Nr. 294-351-9 (vanddampdestillation af nålene. Konv. dyrkede vilde planter/Sibirien). **FARE:** Brandfarlig væske og damp. Kan være livsfarligt, hvis det indtages og kommer i luftvejene. Forårsager hudirritation. Kan forårsage allergisk hudreaktion. Forårsager alvorlig øjenirritation. Meget giftig med langvarige virkninger for vandlevende organismer. Hvis der er brug for lægehjælp, medbring da beholderen eller etiketten. Opbevares utilgængeligt for børn. Bær beskyttelsehandsker/beskyttelsestøj/øjenbeskyttelse/ansigtsbeskyttelse. I TILFÆLDE AF INDTAGELSE: Ring omgående til en GIFTINFORMATION/læge. VED KONTAKT MED HUDEN (eller håret): Tilsmudset tøj tages straks af/fjernes. Skyl (eller brus) huden med vand. Fremkald IKKE opkastning. VED KONTAKT MED ØJNENE: Skyl forsigtigt med vand i flere minutter. Fjern eventuelle kontaktlinser, hvis dette kan gøres let. Fortsæt skylning. Opbevares under lås. Bortskaffelse af indholdet/holderen i henhold til de lokale forskrifter.

SUOMALAINEN: 100 % luonnollinen eteerinen öljy huoneen hajustamiseen. Recharge vaikuttaa kehoon sekä voimistavasti että rauhoittavasti. Tuoksu metsältä ja kirpeältä kuin Siperian villimänty. Täytetty käsin Sveitsissä. **AINESOSAT:** Siperialainen mänty (*abies sibirica*), sisältää Limoneenia, Pineenia, 3-Kareenia. Voi aiheuttaa allergisia reaktioita. EY. Nro 294-351-9 (Neulasten vesihöyrytislauus. Tavanomainen keräys luonnosta/Siperia). **VAARA:** Syttyvä neste ja höyry. Voi olla tappavaa nieltynä ja joutuessaan hengitysteihin. Ärsyttää ihoa. Voi aiheuttaa allergisen ihoreaktion. Ärsyttää voimakkaasti silmiä. Erittäin myrkyllistä vesieliöille, pitkäaikaisia haittavaikutuksia. Jos tarvitaan lääkinnällistä apua, näytä pakkaus tai varoitusetiketti. Säilytä lasten ulottumattomissa. Käytä suojakäsineitä/suojavaatetusta/silmiensuojainta/kasvonsuojainta. JOS KEMIKAALIA ON NIELTY: Ota välittömästi yhteys MYRKYTYSTIETOKESKUKSEEN/lääkəriin. JOS KEMIKAALIA JOUTUU IHOLLE (tai hiuksiin): Riisu saastunut vaatetus välittömästi. Huuhto/suihkuta iho vedellä. Ei saa oksennuttaa. JOS KEMIKAALIA JOUTUU SILMIIN: Huuhto huolellisesti vedellä usean minuutin ajan. Poista mahdolliset piilolinssit, jos sen voi tehdä helposti. Jatka huuhtomista. Varastoi lukitussa tilassa. Sisällön/säiliön hävittäminen paikallisten ohjeiden mukaan.



NORSK: 100% naturen eterisk olje for romduft. Recharge har både en styrkende og beroligende virkning på kroppen. Duft av skog og krydret som vill sibirsk edelgran. Håndtappet i Sveits. **INNHALDSSTOFFER:** Sibirsk edelgran (*Abies sibirica*), inneholder Limonen, Pinene, 3-Caren. Kan fremkalle allergiske reaksjoner. EU.nr. 294-351-9 (Vanndampdestillering av nålene. Konv. dyrkede ville planter/Sibir). **FARE:** Brannfarlig væske og damp. Kan være dødelig ved svelging om det kommer ned i luftveiene. Irriterer huden. Kan utløse en allergisk hudreaksjon. Gir alvorlig øyeirritasjon. Meget giftig, med langtidsvirkning, for liv i vann. Dersom det er nødvendig med legehjelp, ha produktets beholder eller etikett for hånden. Oppbevares utilgjengelig for barn. Bruk vernehansker/verneklær/øyevern/ansiktsbeskyttelse. **VED SVELGING:** Kontakt umiddelbart et GIFTINFORMASJONSSENTER eller lege. **VED HUDKONTAKT** (eller håret): Tilsølte klær må fjernes straks. Skyll/dusj huden med vann. **IKKE** framkall brekning. **VED KONTAKT MED ØYNENE:** Skyll forsiktig med vann i flere minutter. Fjern eventuelle kontaktlinser dersom dette enkelt lar seg gjøre. Fortsett skyllingen. Oppbevares innelåst. Utrangering av innholdet/holderen i samsvar med lokale forskrifter.

SVENSKA: 100 % ren naturlig eterisk olja för rumsdoft. Recharge har både en stärkande och lugnande effekt på kroppen. Doftar av skog och kärvhet precis som den vilda pichtagranen. Handtappad i Schweiz. **INGREDIENSER:** Pichtagran (*Abies sibirica*), innehåller Limonen, Pinen, 3-Karen. Kan orsaka allergiska reaktioner. EG- nr 294-351-9 (ångdestillation av barren. Konv. vildskördade/Sibirien). **FARA:** Brandfarlig vätska och ånga. Kan vara dödligt vid förtäring om det kommer ner i luftvägarna. Irriterar huden. Kan orsaka allergisk hudreaktion. Orsakar allvarlig ögonirritation. Mycket giftigt för vattenlevande organismer med långtidseffekter. Ha förpackningen eller etiketten till hands om du måste söka läkarvård. Förvaras oåtkomligt för barn. Använd skyddshandskar/skyddskläder/ögonskydd/ansiktsskydd. **VID FÖRTÄRING:** Kontakta genast GIFTINFORMATIONSCENTRALEN/läkare. **VID HUDKONTAKT** (även håret): Ta omedelbart av alla nedstänkta kläder. Skölj huden med vatten/duscha. Framkalla INTE kräkning. **VID KONTAKT MED ÖGONEN:** Skölj försiktigt med vatten i flera minuter. Ta ur eventuella kontaktlinser om det går lätt. Fortsätt att skölja. Förvaras inlåst. Avfallshantera innehållet/behållaren enligt lokala bestämmelser.





STADLER FORM PRODUCTS

Swiss designed air treatment products



hygrometers



aroma diffusers



dehumidifiers



fans



air purifiers



air washers



heaters



humidifiers



LOT NUMBER:
EXP. DATE: